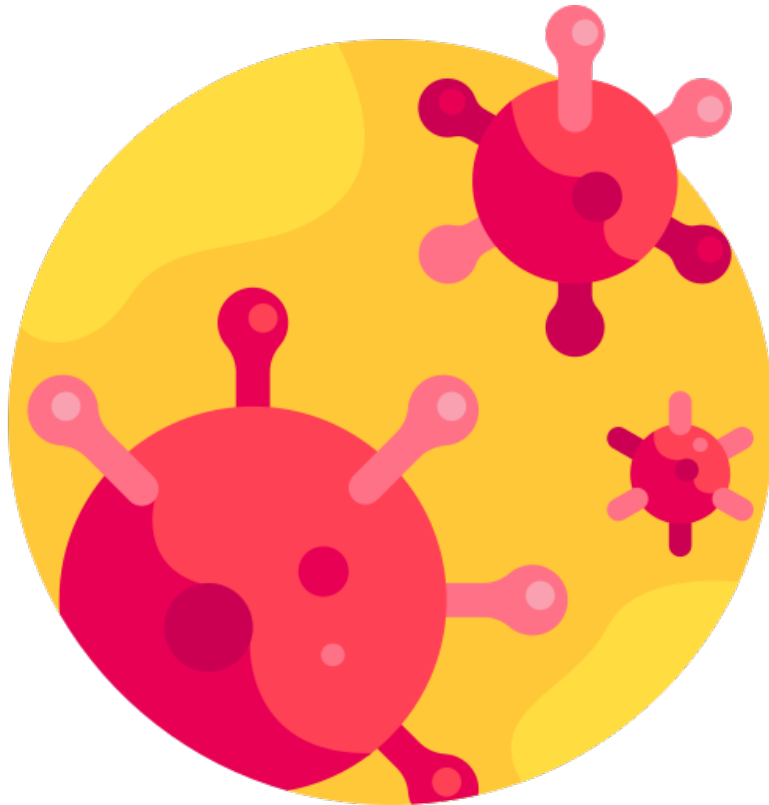


คู่มือการบันทึกข้อมูล

ผู้ที่ย้ายกลับบ้าน เนื่องจากสถานการณ์โควิด

ผ่านระบบจัดเก็บข้อมูล U2T



เวอร์ชันชุดคำถาม: 2.0



เริ่มทำความรู้จักกับชุมชน

เนื่องจากสถานการณ์การแพร่ระบาดของเชื้อโควิด (COVID-19) ส่งผลต่อความเป็นอยู่ของประชาชนในหลายพื้นที่ จึงควรมีการระดมสมองระหว่างผู้ปฏิบัติงานและบุคคลในพื้นที่ เพื่อสำรวจข้อมูลการโยกย้ายที่อยู่ของประชาชน รวมถึงการเก็บข้อมูลปัจจัยหรือสาเหตุต่าง ๆ ที่ส่งผลต่อการอพยพ คำแนะนำเบื้องต้นก่อนที่จะมีการบันทึกข้อมูลลงในระบบเก็บข้อมูล U2T มีดังนี้



ผู้ปฏิบัติงานและผู้ดูแลของหน่วยงาน ประชุมวางแผนและแบ่งงานกันก่อน เช่น จัดแบ่งขอบเขตตามหมู่ ภายในตำบลที่รับผิดชอบ เพื่อจัดแบ่งพื้นที่ในการลงสำรวจเก็บข้อมูล

หรือประชุมระดมสมองระหว่างผู้ดูแลชุมชน บุคคลในพื้นที่ และผู้เชี่ยวชาญ เพื่อวางแผนและกำหนดวิธีเก็บข้อมูลอย่างมีคุณภาพและครอบคลุม

เมื่อวางแผนพร้อมจัดแบ่งพื้นที่กันเรียบร้อยแล้ว เริ่มลุยกันเลย



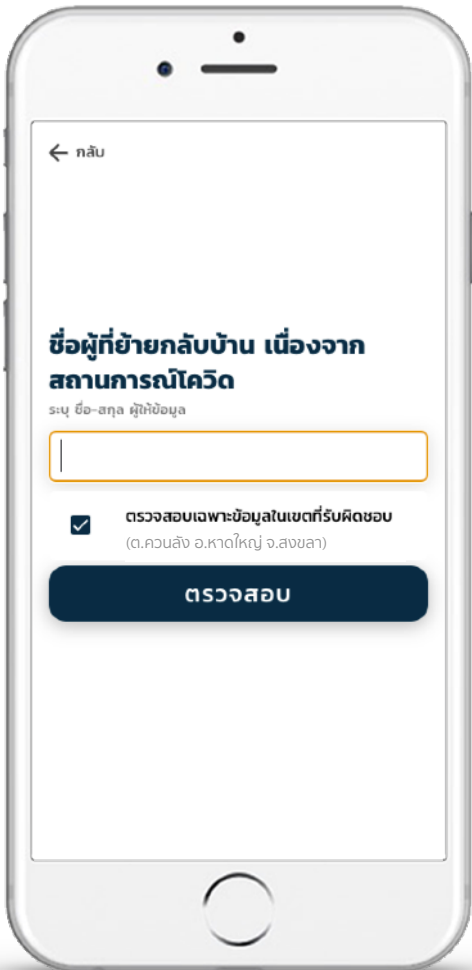
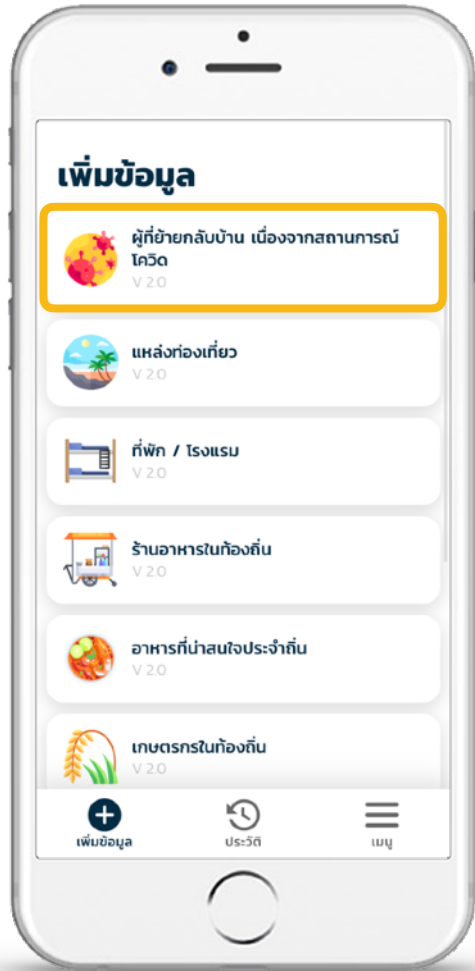
เริ่มต้นที่กรอกข้อมูล

1 เมื่อเข้าสู่ระบบผ่าน

<https://cbd.u2t.ac.th> →

สำเร็จแล้ว จะเข้าสู่หน้า **เพิ่มข้อมูล** ดังรูปด้านขวานี้

จากนั้น ให้ท่านเลือกหมวดหมู่ **ผู้ที่ย้ายกลับบ้าน เนื่องจากสถานการณ์โควิด**



2 เมื่อคลิกเลือกหมวดหมู่แล้ว จะปรากฏ หน้าถัดไป ดังรูปด้านซ้ายนี้

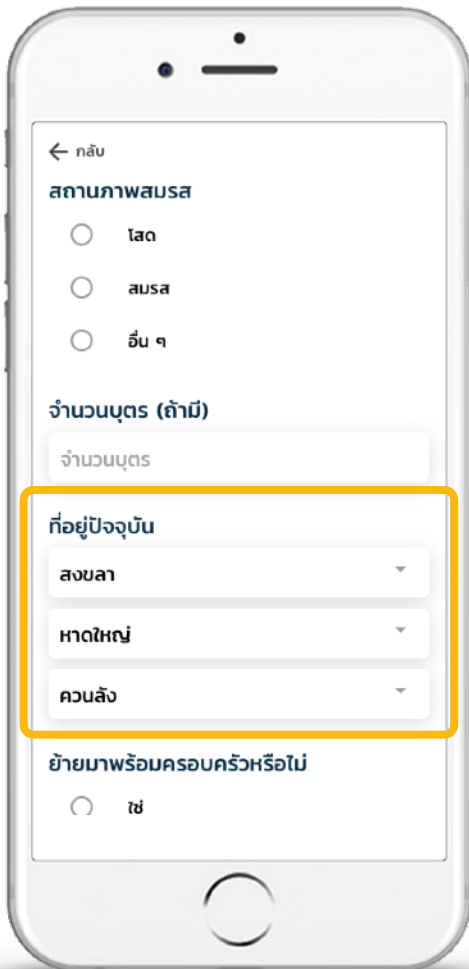
ให้ท่านกรอก **ชื่อ-สกุล** ของ **ผู้ย้ายกลับบ้าน เนื่องจากสถานการณ์โควิด** จากนั้นกดปุ่ม **ตรวจสอบ**

ระบบจะดำเนินการตรวจหาข้อมูลที่ คล้ายคลึงกันให้ก่อน เพื่อประกอบการ ตัดสินใจ ก่อนเข้าสู่การเพิ่มข้อมูลใหม่

3 เมื่อระบบตรวจสอบความคล้ายคลึงเรียบร้อยแล้ว แต่ยังไม่พบข้อมูลที่คล้ายกัน จะเข้าสู่หน้าฟอร์มสำหรับกรอกข้อมูลทันที

ระบบจะขอสิทธิ์ในการเข้าถึงตำแหน่งที่อยู่ปัจจุบัน ดังรูปด้านขวา

เพื่ออำนวยความสะดวกในการกรอกให้ท่านกด **อนุญาต (Allow)** ให้เข้าถึงตำแหน่งปัจจุบัน



เมื่ออนุญาตแล้วระบบจะกรอก **ข้อมูลที่อยู่ปัจจุบัน** ให้โดยอัตโนมัติ ดังรูปด้านซ้ายนี้

4 จากนั้น ดำเนินการกรอกข้อมูลให้ครบถ้วนตามข้อกำหนดของแบบฟอร์ม ซึ่งมีรายละเอียดของแต่ละคำถาม ดังต่อไปนี้

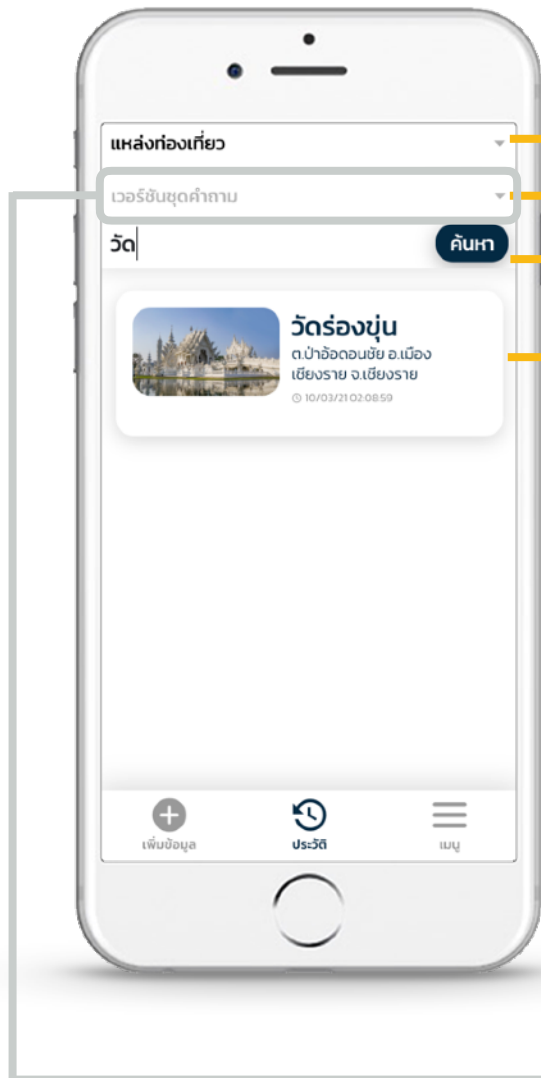
คำถาม	คำอธิบาย	ตัวเลือก	หมายเหตุ
ชื่อ-สกุล	-	-	ชื่อ-สกุล ของผู้ย้ายกลับบ้าน เนื่องจาก สถานการณ์โควิด
เบอร์ติดต่อ	-	-	กรอกเฉพาะตัวเลขเท่านั้น
เพศ	-	<ul style="list-style-type: none"> ชาย หญิง ไม่ระบุ 	เลือกได้ 1 ตัวเลือก
อายุ (ปี)	-	-	กรอกเฉพาะตัวเลขเท่านั้น
ระดับการศึกษา	ระดับการศึกษาสูงสุด หรือ ปัจจุบัน	<ul style="list-style-type: none"> ประถมศึกษา มัธยมศึกษา/ปวช. ปวส. ปริญญาตรี ปริญญาโท ปริญญาเอก อื่น ๆ 	เลือกได้ 1 ตัวเลือก ถ้าเลือก อื่น ๆ จะปรากฏช่องกรอกเพิ่มเติม 1 ช่อง
สถานภาพสมรส	การจดทะเบียนตาม กฎหมาย	<ul style="list-style-type: none"> โสด สมรส อื่น ๆ 	เลือกได้ 1 ตัวเลือก ถ้าเลือก อื่น ๆ จะปรากฏช่องกรอกเพิ่มเติม 1 ช่อง
จำนวนบุตร (ถ้ามี)	-	-	กรอกเฉพาะตัวเลขเท่านั้น
ที่อยู่ปัจจุบัน	-	<ul style="list-style-type: none"> จังหวัด อำเภอ ตำบล 	แสดงตัวเลือกแบบค้นหาได้ 3 ช่อง สำหรับ ระบุ จังหวัด อำเภอ และตำบล *ระบบจะกรอกให้อัตโนมัติเป็นค่าเริ่มต้น สามารถแก้ไขได้
ย้ายมาพร้อมครอบครัวหรือไม่	-	<ul style="list-style-type: none"> ใช่ ไม่ใช่ 	เลือกได้ 1 ตัวเลือก
ย้ายมาจากที่ไหน	-	<ul style="list-style-type: none"> จังหวัด อำเภอ ตำบล 	แสดงตัวเลือกแบบค้นหาได้ 3 ช่อง สำหรับ ระบุ จังหวัด อำเภอ และตำบล

คำถาม	คำอธิบาย	ตัวเลือก	หมายเหตุ
สาเหตุที่ย้ายกลับบ้าน	-	<ul style="list-style-type: none"> • ตกงาน • ต้องการลดค่าใช้จ่าย • ลาออก/เปลี่ยนงาน • กังวลการระบาดของโควิดในพื้นที่เดิม • ต้องการทำงานจากที่บ้าน (Work from Home) • อื่น ๆ 	เลือกได้หลายตัวเลือก ถ้าเลือก อื่น ๆ จะปรากฏช่องให้กรอกเพิ่มเติมได้หลายช่อง
แผนในชีวิตที่จะทำเมื่อกลับมาอยู่บ้าน	-	<ul style="list-style-type: none"> • ทำการเกษตร • ทำธุรกิจส่วนตัว • สานต่อกิจการครอบครัว • ค้าขาย • รับจ้างทั่วไป (งานไม่ประจำ) • ลูกจ้าง/พนักงาน (งานประจำ) • ยังไม่มีแผน • อื่น ๆ 	เลือกได้หลายตัวเลือก ถ้าเลือก อื่น ๆ จะปรากฏช่องให้กรอกเพิ่มเติมได้หลายช่อง
ความช่วยเหลือที่อยากได้รับ	-	<ul style="list-style-type: none"> • หางานให้ • พักชำระหนี้ • เงินกู้ดอกเบี้ยต่ำพิเศษ • เงินเยียวยา • ประกัน COVID-19 • ต้องการวัคซีนป้องกัน COVID-19 • อื่น ๆ 	เลือกได้หลายตัวเลือก ถ้าเลือก อื่น ๆ จะปรากฏช่องให้กรอกเพิ่มเติมได้หลายช่อง



5

หากกรอกข้อมูลทั้งหมดเรียบร้อยแล้ว กรุณากดปุ่ม **บันทึก** ระบบจะดำเนินการบันทึกข้อมูลไปยังส่วนกลาง ซึ่งท่านสามารถเข้าไปค้นหาย้อนหลังได้จากหน้า **ประวัติ** ดังตัวอย่างต่อไปนี้



- 1. เลือก **หมวดหมู่ชุดคำถาม**
- 2. เลือก **เวอร์ชันชุดคำถาม**
- 3. พิมพ์ข้อความ จากนั้นกดปุ่ม **ค้นหา**
- 4. หากพบรายการข้อมูลที่สอดคล้องกัน ระบบจะแสดงผลให้เห็นดังรูป ท่านสามารถคลิกบนรายการผลลัพธ์เพื่อเข้าไปแก้ไขหรือเพิ่มเติมข้อมูลได้

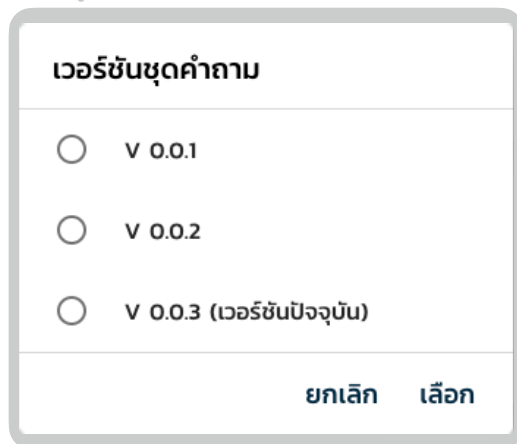
หมายเหตุ ชุดคำถามของแต่ละหมวดหมู่ สามารถมีได้หลายเวอร์ชัน เนื่องจากอาจมีการปรับปรุง เพิ่มเติม คำถามในแต่ละหมวดหมู่ ให้มีความสมบูรณ์และสอดคล้องกันมากยิ่งขึ้น

เมื่อมีการปรับปรุงชุดคำถาม ระบบจึงกำหนดเป็นอีกเวอร์ชันแทน เพื่อให้ตรงกับโครงสร้างของชุดคำถามเวอร์ชันก่อนหน้า

โดยชุดคำถามที่ระบบเปิดใช้งานอยู่ในปัจจุบัน จะมีคำว่า **“เวอร์ชันปัจจุบัน”** กำกับต่อท้ายเลขเวอร์ชันอยู่

เมื่อคลิกเลือก **เวอร์ชันชุดคำถาม** จะแสดงหน้าต่างดังรูปด้านขวานี้

โดยปกติ **ระบบจะเลือกค้นหาจากเวอร์ชันปัจจุบันให้โดยอัตโนมัติ** หากต้องการจัดการข้อมูลเวอร์ชันก่อนหน้า สามารถเลือกเวอร์ชันได้ตามต้องการ จากนั้นกดปุ่ม **เลือก**



แนวทางการสำรวจข้อมูล

ก่อนลงพื้นที่สำรวจ **ควรทราบถึงเป้าหมายการเก็บข้อมูล ในเขตพื้นที่ที่ท่านรับผิดชอบให้ชัดเจน** (สอบถามได้จาก อาจารย์ผู้ดูแลหน่วยงาน) เช่น พื้นที่ของท่านเน้นการเก็บ ข้อมูลด้านสุขภาพและการเงินของบุคคลในชุมชนโดย ละเอียดย เพื่อวางแผนการพัฒนาให้เป็นชุมชนปลอดภัย และ เพิ่มปริมาณบุคคลคุณภาพ (Smart People) เป็นต้น



ควรศึกษาและทำความเข้าใจกับชุดคำถามอย่างละเอียด ทุกข้อ เนื่องจากข้อมูลบางคำถามจำเป็นต้องได้รับคำแนะนำ จากผู้เชี่ยวชาญหรือเจ้าหน้าที่ซึ่งมีประสบการณ์ในสาขาที่ เกี่ยวข้อง เพื่อเก็บข้อมูลได้อย่างถูกต้องและครบถ้วน

แนวทางการแนะนำตัวและจุดประสงค์การเก็บข้อมูล

ก่อนการสอบถาม ควรแนะนำตัวเองว่ามาจากหน่วยงานใด (แจ้งชื่อมหาวิทยาลัยที่ดูแลท่านอยู่ อาจ แจ้งชื่ออาจารย์ผู้ดูแลกำกับการสำรวจประกอบด้วย) ดำเนินงานภายใต้โครงการมหาวิทยาลัยสู่ตำบล (U2T) ทำหน้าที่สำรวจเก็บข้อมูลผู้ที่ย้ายกลับบ้าน เนื่องจากสถานการณ์โควิด เพื่ออัปเดตข้อมูลให้ ทันสมัยอยู่เสมอ เพื่อให้ผู้บริหารจัดการพื้นที่ทั้งในระดับตำบล จังหวัด และประเทศ นำข้อมูลเหล่านี้ไป วางแผนบริหารจัดการ เสริมจุดแข็งและปรับปรุงจุดอ่อนของแต่ละพื้นที่อย่างมีประสิทธิภาพ

